

## Les fondamentaux du LITO

1/04/2025

# 1. Nos missions : mandat 1/1/2020 - 31/12/2025

Développer une **recherche translationnelle** de pointe en imagerie moléculaire in vivo pour la médecine de précision en oncologie en s'appuyant sur les plateformes de l'Institut Curie



Cyclotron  
biomédical GE  
PETtrace 800  
18 MeV



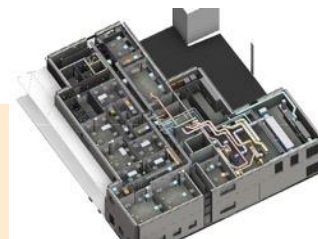
Radiochimie



Contrôle qualité  
GMP



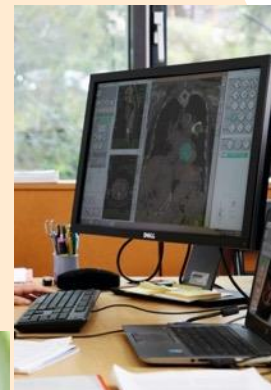
Analyses *In vitro*



Plateforme RadExp



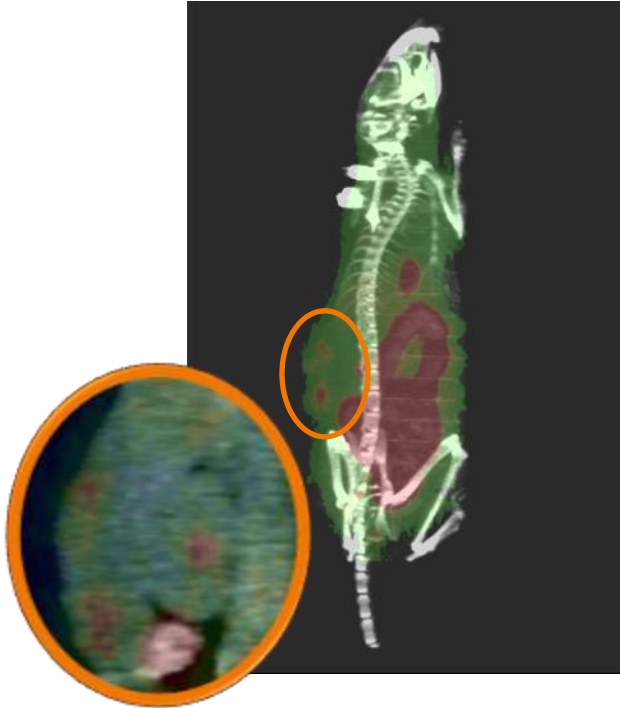
Départements d'imagerie et de  
radiothérapie de l'EH



Direction des  
Data

## 2. Notre structuration en 2 groupes thématiques

Développer, valider, évaluer de nouveaux traceurs TEP ciblant des mécanismes spécifiques



Intégrer des biomarqueurs radiomiques et omiques pour une médecine de précision assistée par IA



Objectifs communs aux 2 groupes :

- Mieux comprendre les mécanismes du cancer
- Améliorer la prise en charge thérapeutique
- Prédire l'évolution et la réponse

## 2. Notre structuration en 2 groupes thématiques

### Nouveaux biomarqueurs d'imagerie phénotypique : BIP

### Radiomique intégrative pour la médecine de précision : RIM

Directrice : Irène Buvat, DR CNRS

Responsable : Irène Buvat, DR CNRS

Laurence Champion, PH Curie  
Gilles Créhange, PUPH Curie  
Ludovic De Marzi, IR Curie  
Julien Fouque, PharmD, Curie  
Virginie Huchet, PH Curie  
Steven Le Gouill, PUPH Curie  
Nina Jehanno, PH Curie  
Marie Luporsi, PH Curie  
Hamid Mammar, PH Curie  
Frédéric Pouzoulet, IR Curie  
Claire Provost, IR Curie  
Clémentine Sarkozy, PH Curie  
Romain David Seban, PH Curie  
Carole Thomas, CRCN Inserm  
Hubert Tissot, PH Curie  
Marcin Pietrzak, post-doc Curie  
Julien Audoin, post-doc Curie  
Julien Mégrouèche, doctorant Paris Saclay  
Zoé Edon, doctorante Paris Saclay  
Erwan Martinet, doctorant Paris Saclay

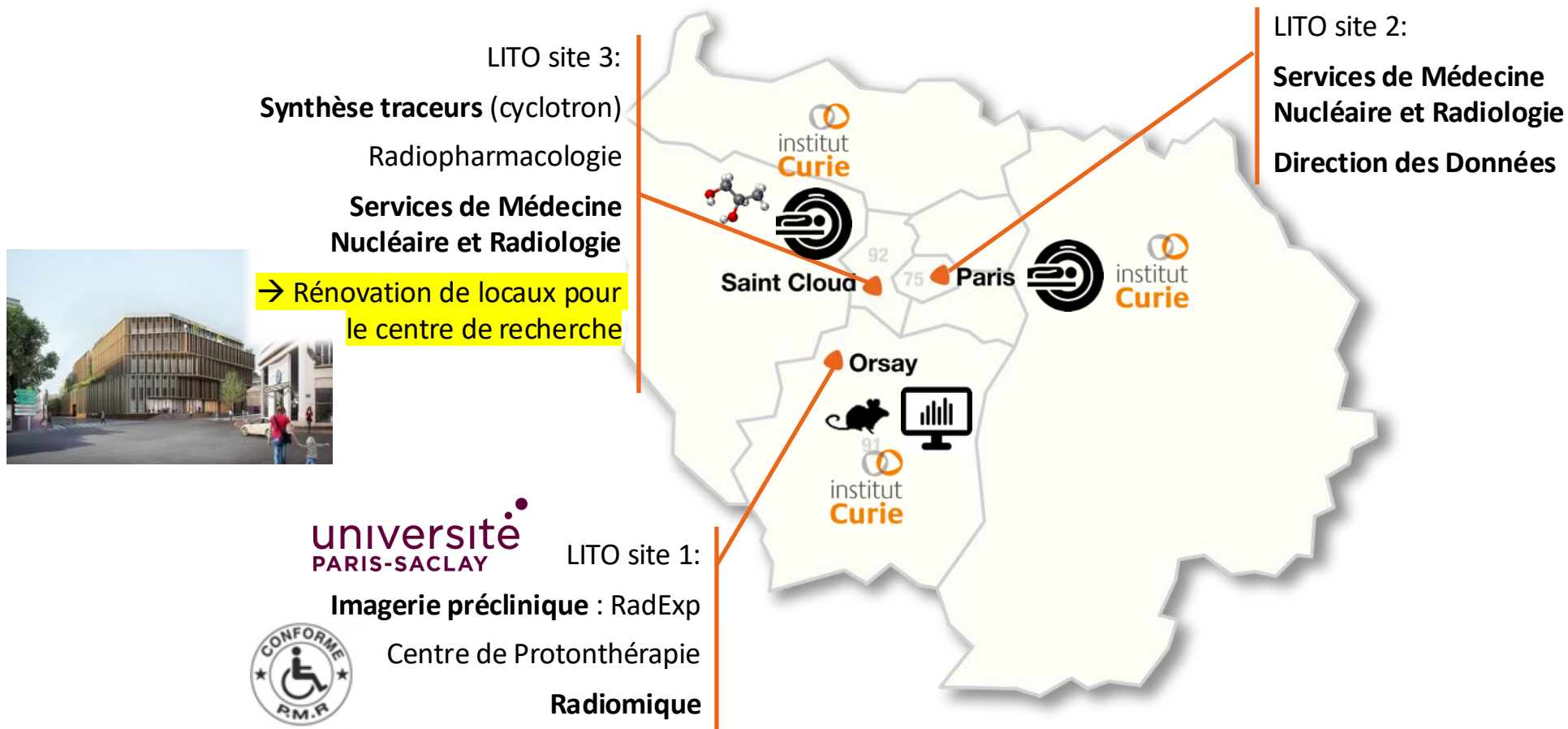
42

Responsable : Frédérique Frouin, CR Inserm

Hervé Brisse, PH Curie  
Caroline Malhaire, PH Curie  
Christophe Nioche, IR Inserm  
Fanny Orlhac, CR Inserm  
Agnès Rouxel, PH Avicennes  
Vincent Servois, PH Curie  
Julie Auriac, doctorante Paris Saclay  
Juliette Dindart, doctorante Paris Saclay  
Trung Kien Bui, doctorant Paris Saclay  
Kibrom Girum, post-doc AI.DReAM  
Paul Steinmetz, doctorant AI.DReAM  
Narinée Hovhannisyan, IR TIPIT  
Hornella Fokem Fosso, IE Curie  
Anis Mchangama, IE Curie  
Ghada Lemoudda, IR Curie  
Charlotte Loisel, doctorante Paris Saclay  
Saad Kinan, IE Curie  
Joseph Alkhoury, alternant M2  
Arthur Peyrottes, M2  
Ikram Abid, M2

CDI, CDD, Post-doctorants, Stagiaires

### 3. Nos 3 localisations sur les 3 sites de l'Institut Curie



## 4. Notre fonctionnement

- Éléments clefs rassemblés sur notre site Web : [www.lito-web.fr](http://www.lito-web.fr)

[Accueil](#)[Laboratoire ▾](#)[Projets](#)[Collaborations](#)[Publications ▾](#)[Actualités](#)[Ressources ▾](#)[Portraits](#)[Offres d'emploi](#)[Logiciels](#)[Prévention](#)

- Règlement intérieur, charte informatique, charte de déontologie accessibles
- Gabarit de diaporamas, de lettre, logo
- Fiches pratiques : restauration, backup, github, cryptage, ressources Curie, etc
- Annuaire
- Composition et comptes-rendus des conseils de laboratoire
- Diaporamas présentés lors des réunions
- Lettres hebdomadaires
- Rapports d'activité 2020, 2021, 2022, 2023, 2024

## 4. Notre fonctionnement : rendez-vous réguliers

### Du plus fréquent au moins fréquent

- Lettres hebdomadaires toutes les semaines (vos contributions bienvenues !)
- Réunions scientifiques toutes les semaines
- Réunions Flash (30 min max) à la demande
- Séminaires scientifiques tous les mois (LITO, Orsay, Paris)
- Conseil de laboratoire, composé de nommés et d'élus, tous les 2 mois (2<sup>ème</sup> mardi du mois à 17h)
- Suivi des doctorants par un tuteur : 1 fois par an au minimum

Toute participation à un congrès doit faire l'objet d'un compte-rendu en réunion de labo !



## 4. Notre fonctionnement : règles de diffusion et communication

- Publications / communications : **si vous appartenez à LITO, et quel que soit votre employeur, vos publications / supports doivent inclure l'affiliation LITO** (non exclusive)
- L'affiliation LITO doit être la suivante :  
Institut Curie, Université PSL, Inserm U1288, Laboratoire d'Imagerie Translationnelle en Oncologie, 91400 Orsay, France
  - Pour les membres de l'EH, faire figurer votre affiliation EH en 1<sup>er</sup>
  - Pour les étudiants inscrit à l'école doctorale EOBE, ajouter l'affiliation Université Paris Saclay
- **Avant d'être soumise, toute publication doit être portée à la connaissance du responsable de groupe et de la directrice d'Unité**
- Après acceptation : 1) MAJ site web (Irène) ; 2) déversement HAL (votre responsable)
- Systématiquement remercier les organismes financeurs





## 4. Notre fonctionnement : collaborations et réponses aux AAP

- **Toute réponse à un AAP doit être portée à la connaissance de la directrice d'Unité et de la cellule sfp (sfp@curie.fr)**
- Toute réponse complète à un AAP doit faire l'objet d'un chiffrage par la cellule sfp
- Sauf exception, l'Institut Curie est gestionnaire
- Anticiper pour l'obtention des signatures
- Les collaborations peuvent être envisagées à plusieurs niveaux :
  - prospectives (pas utile de formaliser immédiatement dès lors qu'il n'y a pas d'enjeu de propriété intellectuelle)
  - avérées et formalisées par une convention (adossée idéalement à un contrat)



## 5. Vos contacts LITO

- RH / congés / missions : Laurence Jagot – [laurence.jagot@curie.fr](mailto:laurence.jagot@curie.fr)
- Commandes budget Inserm : Sofia Garcia Baudino (cc Irène) – [sofia.garcia-baudino@curie.fr](mailto:sofia.garcia-baudino@curie.fr)
- Commandes budget Curie : Pascale Léon – [pascale.leon@curie.fr](mailto:pascale.leon@curie.fr)
- Informatique : Christophe Nioche – [christophe.nioche@curie.fr](mailto:christophe.nioche@curie.fr)
- Assistance de prévention : Frédérique Frouin – [frederique.frouin@inserm.fr](mailto:frederique.frouin@inserm.fr)
- Tutorat : Fanny Orlhac et Laurence Champion – [fanny.orphac@curie.fr](mailto:fanny.orphac@curie.fr) et [laurence.champion@curie.fr](mailto:laurence.champion@curie.fr)
- Médecine du travail : Livia Vandeville – [livia.vandeville@curie.fr](mailto:livia.vandeville@curie.fr)
- Psychologues du travail : François Charton – [francois.charton@curie.fr](mailto:francois.charton@curie.fr)  
Anne-Sophie Chéron : [anne-sophie.cheron@reversens.fr](mailto:anne-sophie.cheron@reversens.fr)
- Tout le reste : Irène Buvat – [irene.buvat@curie.fr](mailto:irene.buvat@curie.fr)

